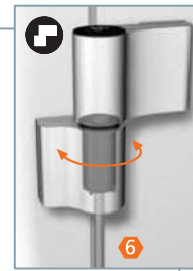




Einstellhinweis



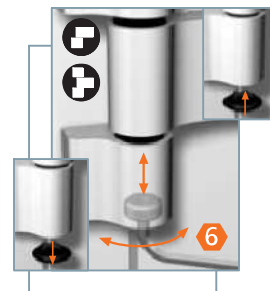
Dichtungsdruck verstellen

Lagerbuchse um $\pm 90^\circ$ drehen, bis sie spürbar einrastet (Dichtungsdruck $\pm 0,5$ mm).

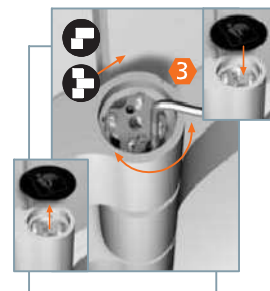


Lagerbuchse um $\pm 90^\circ$ drehen, bis sie spürbar einrastet (Dichtungsdruck $\pm 0,5$ mm).

Mit Verstellstern untere Lagerbuchse um $\pm 90^\circ$ drehen, bis sie spürbar einrastet.



Höhen-
verstellung
+ 3/- 2 mm



Horizontal-
verstellung
 $\pm 2,5$ mm

Zertifizierte Qualität für hohe Belastungen

Da das neue Band besonders häufig an Objektüren und dem sogenannten mandatierten Bereich der Feuerschutz-, Rauchschutz-, und Fluchtwegtüren zum Einsatz kommt, ist die CE-Zertifizierung ein Muss. Das Hahn Türband 4 erreichte bei dieser Prüfung nach EN 1935 mit Klasse 14 die höchste Einstufung und ist somit für Türen mit sehr starker Beanspruchung zugelassen. Schon in der Standardausführung kann das Band an Feuerschutztüren zum Einsatz kommen. Je nach Profilaufbau und Anwendungssituation trägt es Flügelgewichte bis zu 220 kg – in der Standardausführung mit Hahn Anker-Schrauben.

MADE IN GERMANY